

LEYENDA HIDROGEOLOGICA

CUATERNARIO	8	8'	8' Deslizamientos, coluviones	C2
	7	7'	8 Aluviales, terrazas	A2
	6	6'	8 Colizas de páramo	B2
TECNIARIO	5	5'	6 Areniscos, conglomeraos y arcillas	C2
MIOGENO	4	4'	5 Colizas y margas	B2
INF.	3	3'	4 Yesos, arcillas yesíferas	C2
	2	2'	3 Arcillas, areniscos	C2
	1	1'	2 Arcillas yesíferas y yesos	C2
PALEO.			1 Arcillas, areniscos y conglomeraos	C2

PERMEABILIDAD

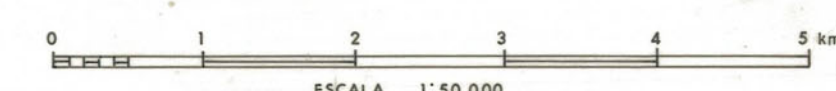
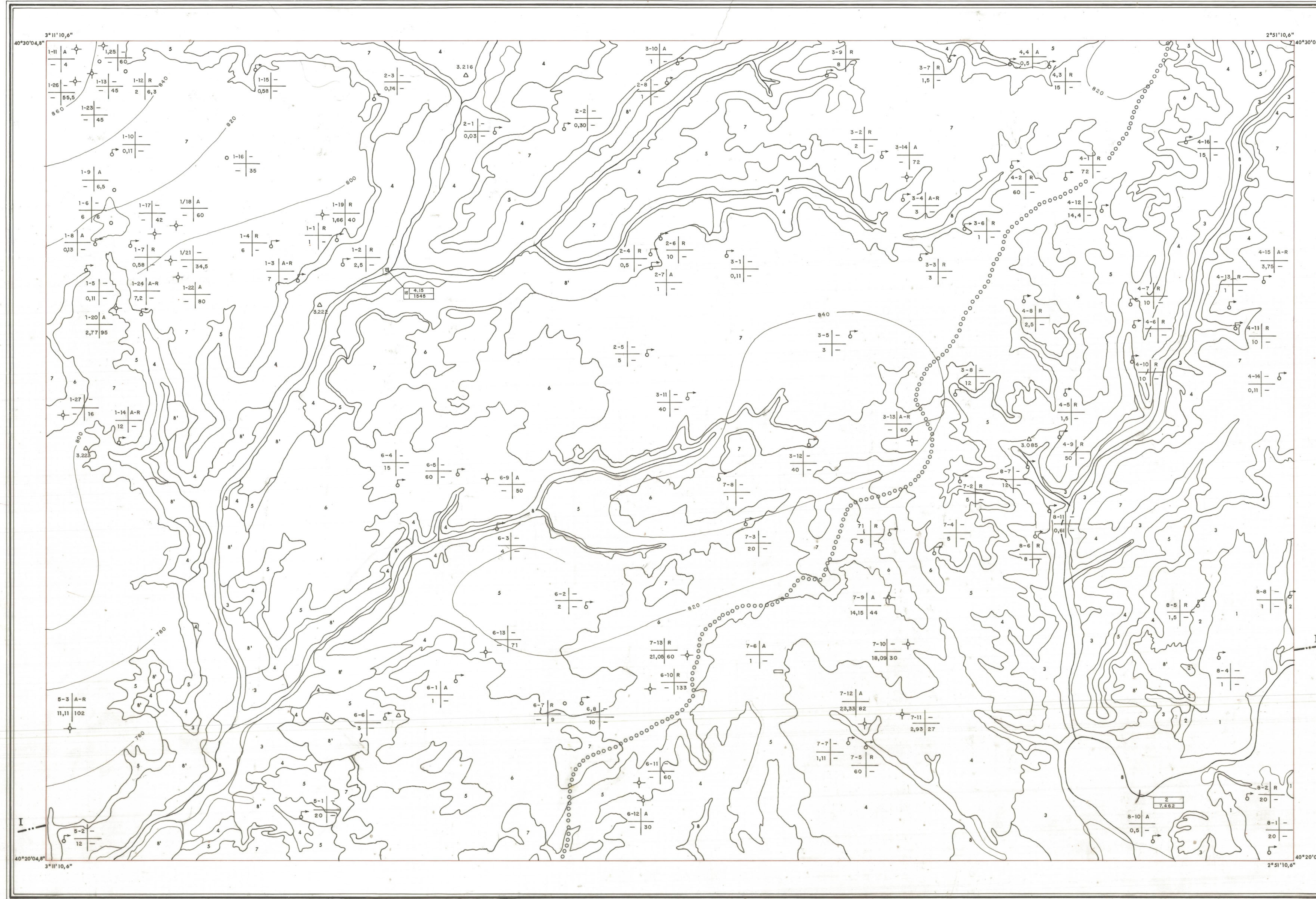
- A: Permeabilidad por porosidad intergranular**
A2: Formaciones discontinuas y locales de permeabilidad y/o producción moderadas
 (No excluyen la existencia en profundidad de otras formaciones productivas)
B: Permeabilidad por fisuración/karstificación
B2: Formaciones extensas, discontinuas y locales de permeabilidad y/o producción moderadas
 (No excluyen la existencia en profundidad de otras formaciones productivas)
C: Formaciones de baja permeabilidad o impermeables
C2: Formaciones generalmente impermeables o de muy baja permeabilidad
 (Pueden albergar otras formaciones permeables de interés local)

HIDROLOGIA - METEOROLOGIA

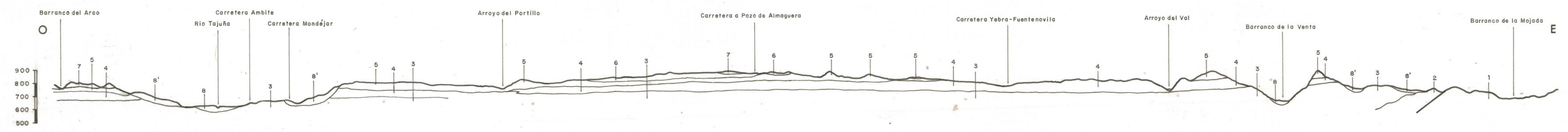
- Divisoria de cuencas hidrográficas de 2ª orden
 Curso de agua Perenne / Estacional
 Sumidero
 Presa, embalse
 Capacidad hm³ / Superficie cuenca de recepción km²
 Años de media / Caudal medio m³/s / Superficie cuenca km²
 Estación de aforos: Histórico / Escala / Limnógrafo / Nº del MOPT
 Zonas de regadío: a) Aguas subterráneas / b) " superficiales
 Estación pluviométrica / Nº del I.N. de Meteorología

HIDROGEOLOGIA

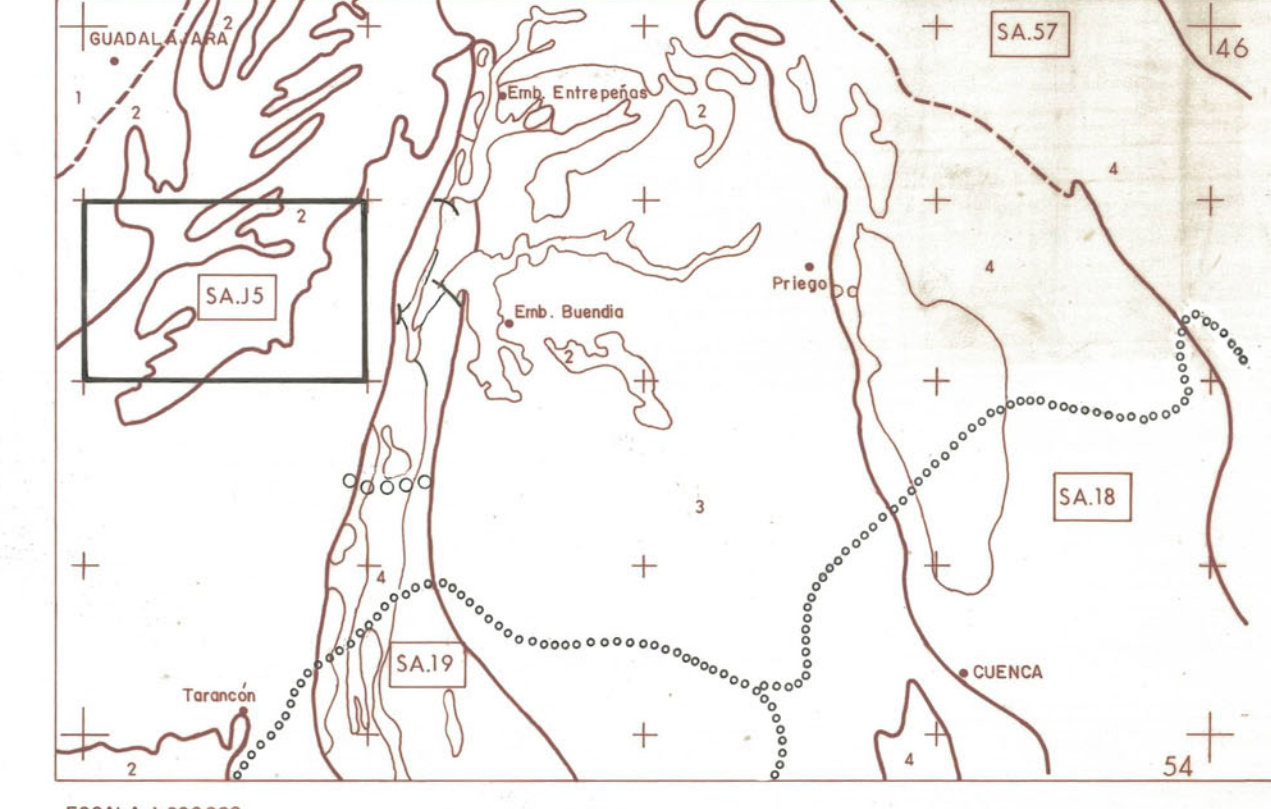
- Curva logpizomocéntrica (m.n.m./Fecha/mes/año)
 Dirección preferencial flujo subterráneo
 Monocéntrica
 Sonda: 1: 1: Ocente/aR de Orden / 2: Usos / Redes de Control / 3: 4: Usos A: Abastecimiento R: Regadío / 1: Industrial C: Desconocido O: No se usa
 Pozo: Reges P: Piezometría C: Calidad
 Piezómetro: 3: Caudal l/s / 4: Profundidad
 Galería EW: SW-NE / N.S. Orientación galería



CORTE I-I'

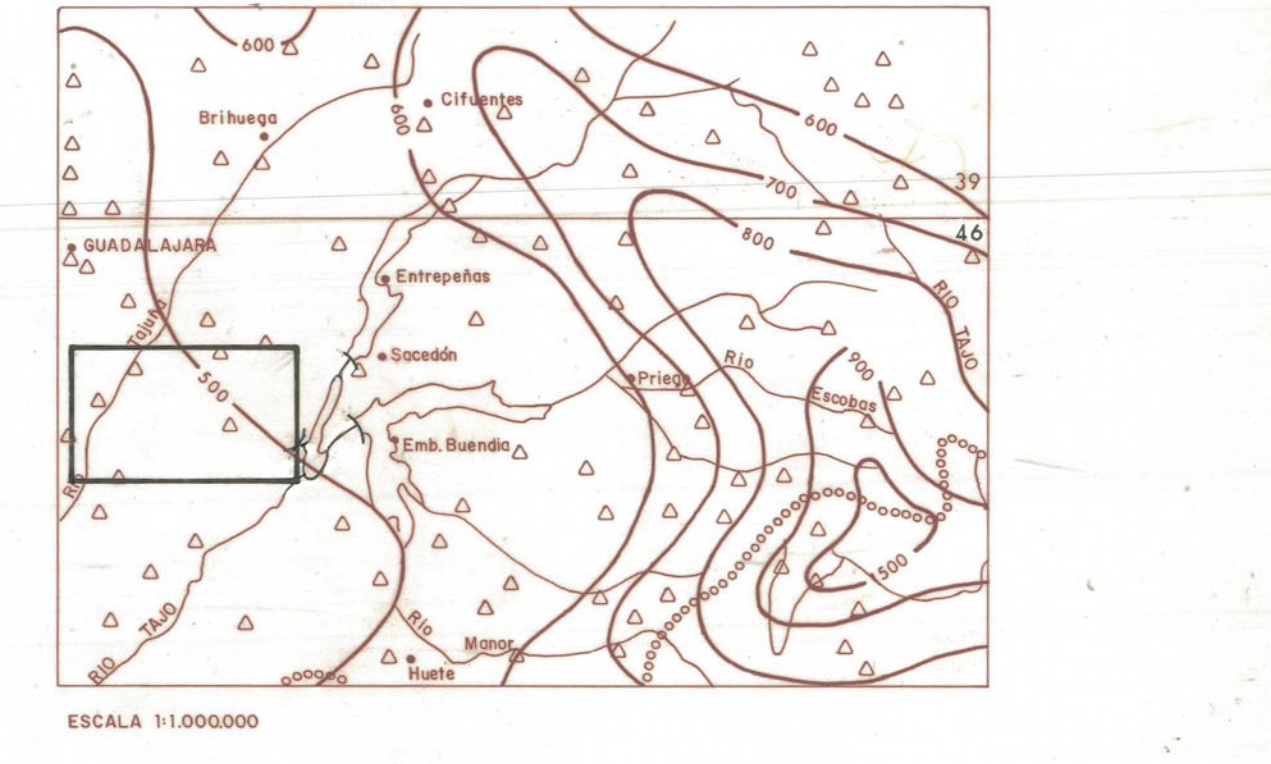


ESQUEMA HIDROGEOLOGICO REGIONAL



- ACUIFEROS TERCIARIOS**
 1 DETRITICO. Permeabilidad alta por porosidad intergranular / 2 CALIZAS. Permeabilidad alta por fisuración y karstificación
TERCIARIO DEPRESION INTERMEDIA
 3 Permeabilidad medio-baja. Generalmente por porosidad intergranular
ACUIFEROS MESOZOICOS
 4 Calizas y dolomías. Permeabilidad alta por fisuración y karstificación
IMPERMEABLES
 Margas, arcillas, conglomeraos. Permeabilidad baja
SIMBOLOS
 Divisoria de aguas superficiales / Distribución de hojas 1:200.000
 Divisoria de aguas subterráneas / Distribución de hojas 1:50.000
 SA. Número de sistema acuífero / Hoja 1:50.000 considerado
 Límite cerrado de sistema acuífero
 Límite abierto de sistema acuífero

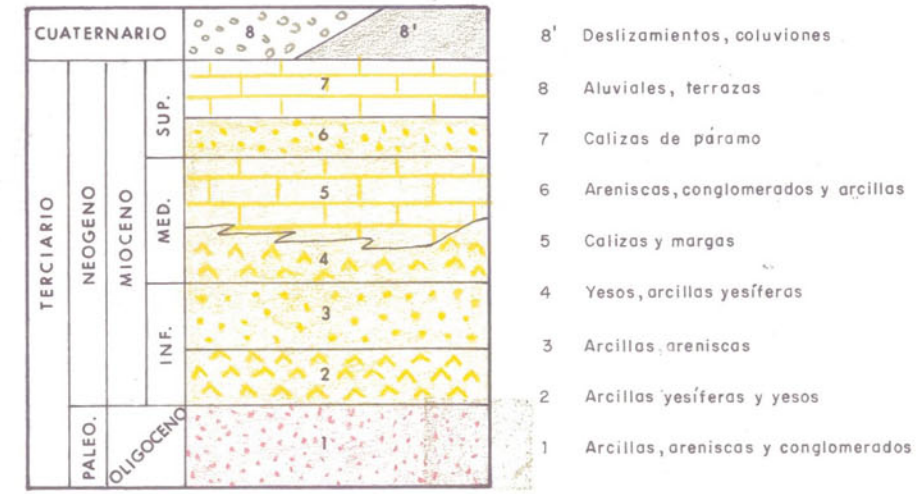
MAPA REGIONAL DE ISOYETAS MEDIAS



- Estaciones meteorológicas
 Divisoria de cuencas hidrográficas
 Isoyeta media (1940-1985)
 Nº de hoja 1:200.000
 Hoja 1:50.000 considerado
 Límite de hoja 1:200.000

LEYENDA HIDROGEOLOGICA

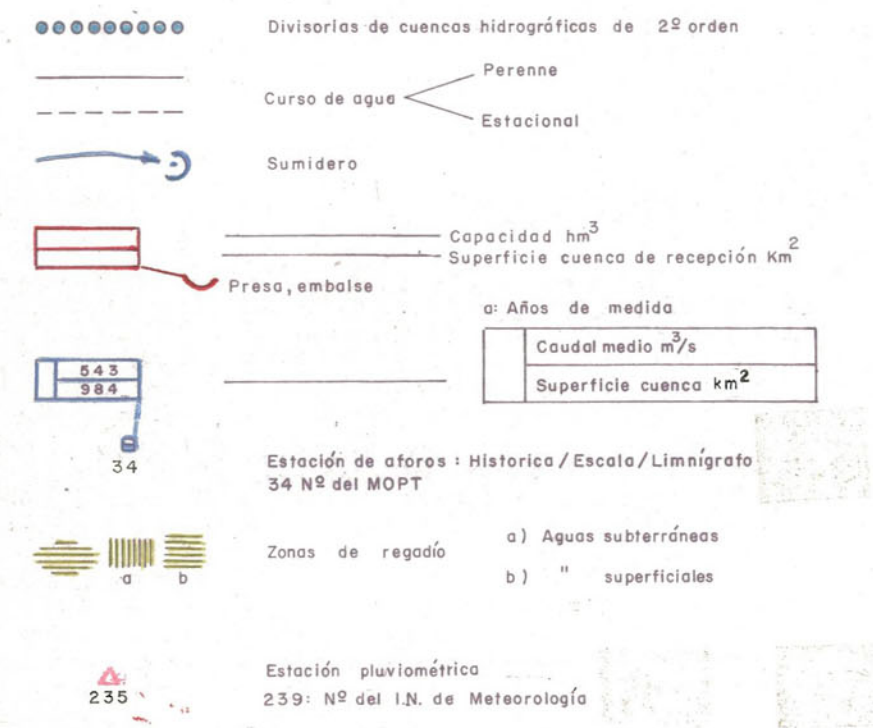
PERMEABILIDAD



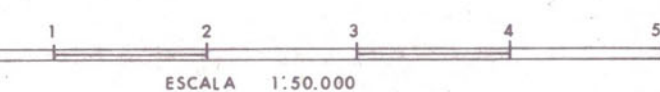
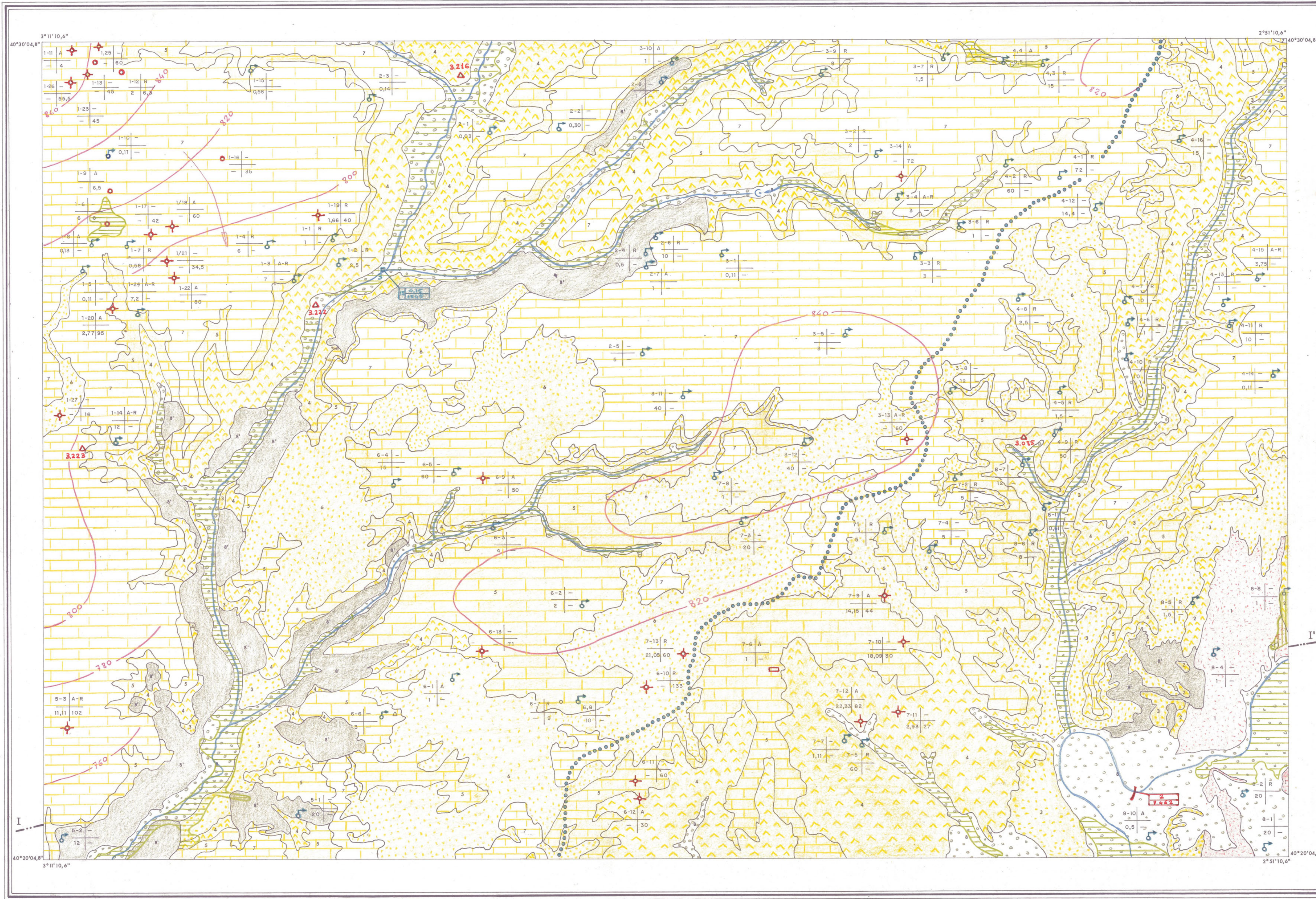
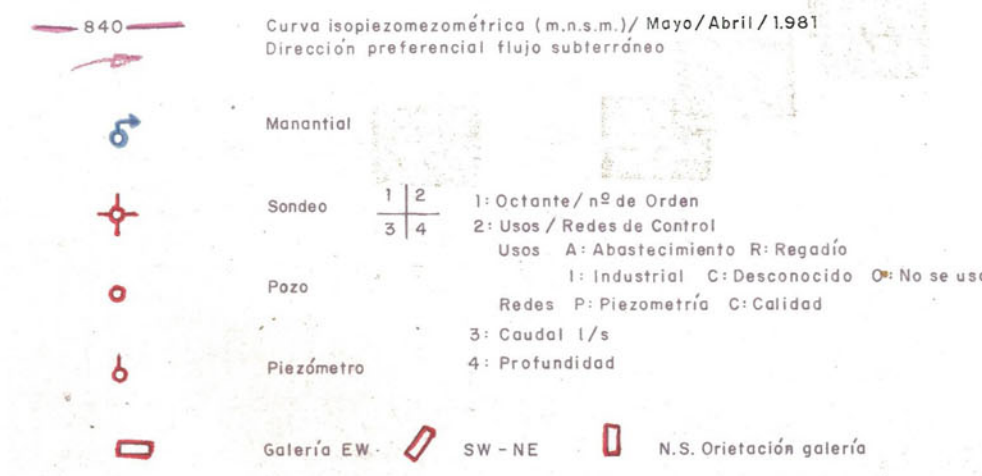
PERMEABILIDAD

- A: Permeabilidad por porosidad intergranular**
- A2:** Formaciones discontinuas y locales de permeabilidades y/o producción moderadas (No excluyen la existencia en profundidad de otras formaciones productivas)
- B: Permeabilidad por fisuración/karstificación**
- B2:** Formaciones extensas, discontinuas y locales de permeabilidades y/o producción moderadas (No excluyen la existencia en profundidad de otras formaciones productivas)
- C: Formaciones de baja permeabilidad o impermeables**
- C2:** Formaciones generalmente impermeables o de muy baja permeabilidad (Pueden albergar otras formaciones permeables de interés local)

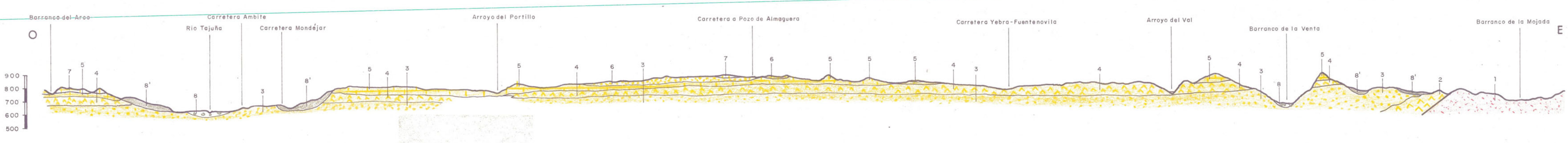
HIDROLOGIA - METEOROLOGIA



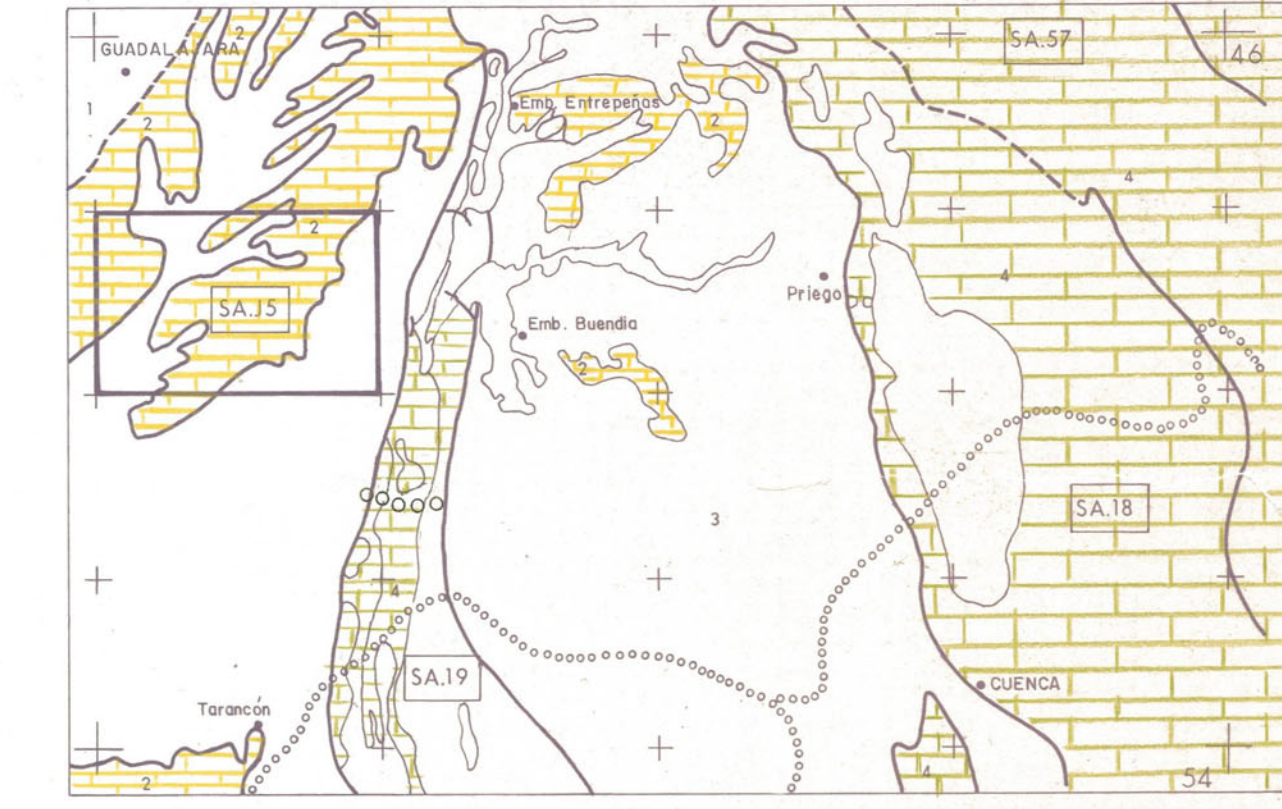
HIDROGEOLOGIA



CORTE I-I'



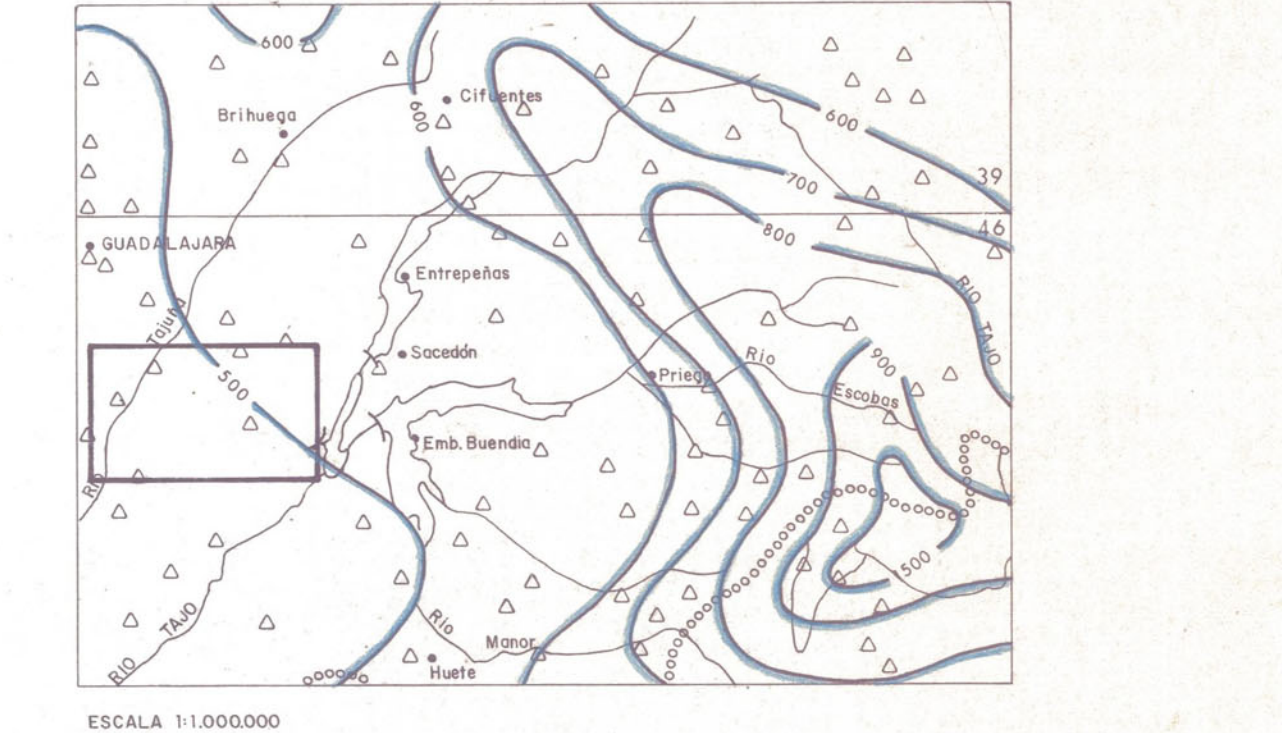
ESQUEMA HIDROGEOLOGICO REGIONAL



ESCALA 1:800.000

- ACUIFEROS TERCIARIOS**
 - 1 DETRITICO. Permeabilidad alta por porosidad intergranular
 - 2 CALIZAS. Permeabilidad alta por fisuración y karstificación
- TERCIARIO DEPRESION INTERMEDIA**
 - 3 Permeabilidad media-baja. Generalmente por porosidad intergranular
- ACUIFEROS MESOZOICOS**
 - 4 Calizas y dolomías. Permeabilidad alta por fisuración y karstificación
- IMPERMEABLES**
 - 5 Margas, arcillas, conglomerados. Permeabilidad baja
- SIMBOLOS**
 - Divisoria de aguas superficiales
 - Divisoria de aguas subterráneas
 - Número de sistema acuífero
 - Límite cargado de sistema acuífero
 - Límite abierto de sistema acuífero
 - Distribución de hojas 1:200.000
 - Distribución de hojas 1:50.000
 - Hoja 1:50.000 considerado

MAPA REGIONAL DE ISOYETAS MEDIAS



ESCALA 1:1.000.000

- Estaciones meteorológicas
- Divisoria de cuencas hidrográficas
- Isoyeta media (1940-1985)
- Nº de hoja 1:200.000
- Hoja 1:50.000 considerado
- Límite de hoja 1:200.000